

Jeu des 8 familles de légumes

Composition du jeu

8 familles de légumes

Le jeu comporte **43 cartes** au total :

- 1 composition du jeu
- 1 liste des familles avec leurs étymologies
- 1 règle du jeu
- 40 cartes de légumes :
8 familles de 5 cartes chacune



Règle du jeu

8 familles de légumes

Préparation : Un des joueurs distribue 7 cartes à tous les participants. Le reste des cartes faisant office de pioche.

Déroulement : Le premier joueur demande à la personne de son choix s'il possède la carte qu'il souhaite (exemple : *Dans la famille « fabacée » je voudrais le petit-pois*). Si le joueur questionné possède cette carte, il doit la donner au joueur ayant posé la question. Dans ce cas, le joueur peut rejouer et redemander une autre carte. Si le joueur questionné ne possède pas la carte, le premier joueur doit piocher une carte. S'il pioche la carte qu'il souhaitait, il doit dire « bonne pioche » et peut ainsi rejouer, sinon il passe son tour.

Lorsqu'un joueur possède une famille complète (5 cartes), il doit la poser à plat devant lui sur la table.

But du jeu : Réunir le plus de famille !


Attention : Un joueur ne peut demander une carte d'une famille seulement s'il en possède déjà une de cette même famille. Un joueur ne peut pas demander la même carte qu'il a donné à un autre joueur le tour précédent.


À VOUS DE JOUER !



LES FAMILLES et leurs étymologies


8 familles de légumes


 **CHÉNOPODIACÉE** du latin *chenopodium* (patte d'oie), correspond à la forme de la feuille


 **SOLANACÉE** du latin *sol* (soleil) ou *solare* (soulager - propriétés des racines)


 **ALLIACÉE** du latin *allium* (ail)

 **BRASSICACÉE** du latin *brassica* (chou)

 **ASTERACÉE** du latin *aster* (étoile), correspond à la forme des fleurs

 **APIACÉE** du latin *apium* (céleri) les fleurs sont en forme d'ombrelle (ancien nom : **ombellifère**)

 **CUCURBITACÉE** du latin *cucurbita* (courge)

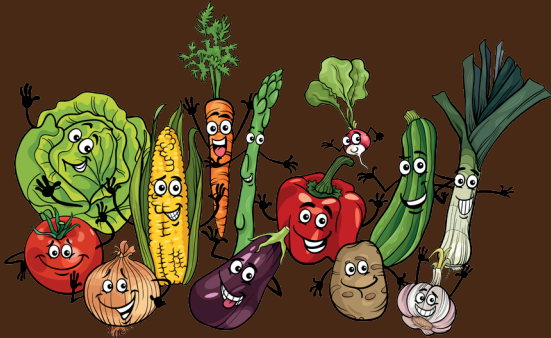
 **FABACÉE** du latin *faba* (fève), le trèfle fait partie de cette famille (ancien nom : **légumineuse**)



dos des cartes

8

FAMILLES
DE
LEGUMES



Écolothèque
montpellier3m

8

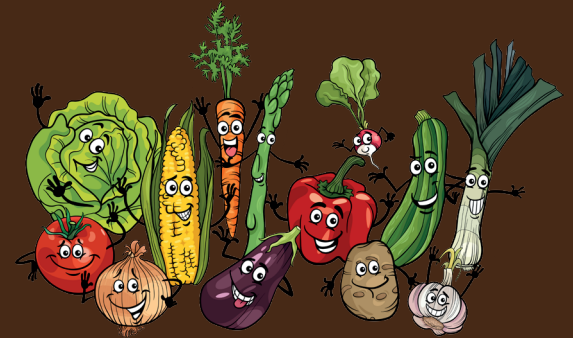
FAMILLES
DE
LEGUMES



Écolothèque
montpellier3m

8

FAMILLES
DE
LEGUMES



Écolothèque
montpellier3m

FAMILLE
SOLANACÉES

LA TOMATE



pomme de terre



poivron



aubergine



piment

FAMILLE
SOLANACÉES

LA POMME DE TERRE



tomate



poivron



aubergine



piment

FAMILLE
SOLANACÉES

LE POIVRON



pomme de terre



tomate



aubergine



piment

FAMILLE
SOLANACÉES

L'AUBERGINE



Ecolothèque
montpellier 34



pomme de terre



poivron



tomate



piment

FAMILLE
SOLANACÉES

LE PIMENT



Ecolothèque
montpellier 34



pomme de terre



poivron



aubergine



tomate

FAMILLE
ALLIACÉES



L'AIL



poireau



asperge



échalote



oignon

FAMILLE
ALLIACÉES



LE POIREAU



ail



asperge



échalote



oignon

FAMILLE
ALLIACÉES



L'ASPERGE



poireau



ail



échalote



oignon



FAMILLE
ALLIACÉES



L'OIGNON



poireau



asperge



échalote



ail



FAMILLE
ALLIACÉES



L'ÉCHALOTE



ail



asperge



poireau



oignon

FAMILLE
CUCURBITACÉES



LA COURGE



concombre



melon



cornichon



courgette

FAMILLE
CUCURBITACÉES



LA COURGETTE



concombre



melon



cornichon

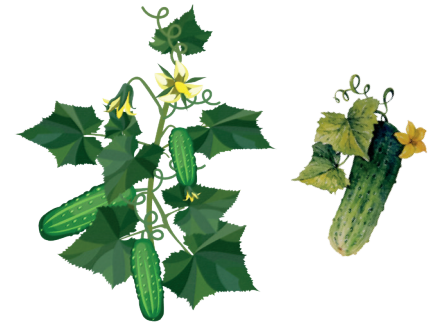


courge

FAMILLE
CUCURBITACÉES



LE CORNICHON



concombre



melon



courgette

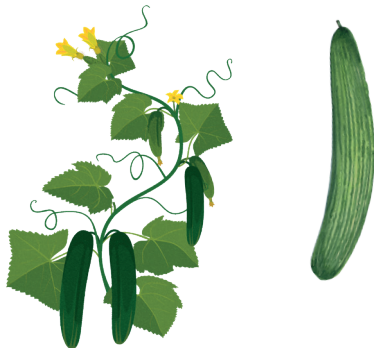


courge

FAMILLE
CUCURBITACÉES



LE CONCOMBRE



Ecolothèque
montpellier 3M



courge



melon



cornichon



courgette

FAMILLE
CUCURBITACÉES



LE MELON



Ecolothèque
montpellier 3M



concombre



courgette



cornichon



courge

FAMILLE
APIACÉES



LA CAROTTE



panais



céleri



persil



fenouil

FAMILLE
APIACÉES



LE CÉLERI



panais



carotte



persil



fenouil

FAMILLE
APIACÉES



LE FENOUIL



panais



céleri



persil

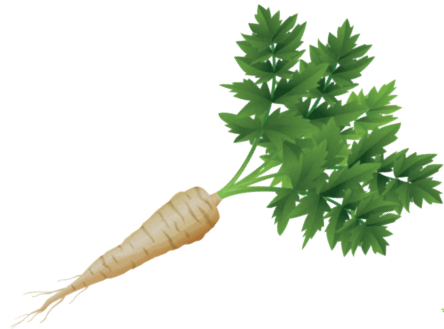


carotte

FAMILLE
APIACÉES



LE PANAIS



carotte



céleri



persil



fenouil

FAMILLE
APIACÉES



LE PERSIL



panais



céleri



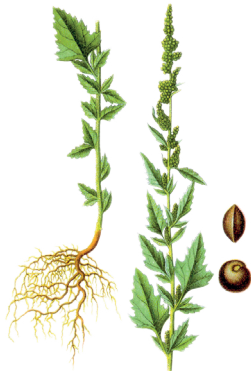
carotte



fenouil

FAMILLE
CHÉNOPODIACÉES

LE CHÉNOPODE



Écolothèque
montpellier 3M



arroche



blette



épinard



betterave

FAMILLE
CHÉNOPODIACÉES

L'ARROCHE



Écolothèque
montpellier 3M



chénopode



blette



épinard



betterave

FAMILLE
CHÉNOPODIACÉES

LA BETTERAVE



Écolothèque
montpellier 3M



arroche



blette



épinard



chénopode

FAMILLE
CHÉNOPODIACÉES

L'ÉPINARD



arroche



blette



chénope



betterave

FAMILLE
CHÉNOPODIACÉES

LA BLETTE



chénope



arroche



épinard



betterave

FAMILLE
ASTÉRACÉES

LA SALADE



endive



topinambour



salsifis



artichaut

FAMILLE
ASTÉRACÉES

LE SALSIFIS



endive



topinambour



salade



artichaut

FAMILLE
ASTÉRACÉES

L'ENDIVE



salade



topinambour



salsifis



artichaut

FAMILLE
ASTÉRACÉES

L'ARTICHAUT



Ecolothèque
montpellier 34



endive



topinambour



salsifis



salade

FAMILLE
ASTÉRACÉES

LE TOPINAMBOUR



Ecolothèque
montpellier 34



endive



salsifis



salade



artichaut

FAMILLE
FABACÉES

LE POIS



Écolothèque
montpellier 3M



fève



haricot



lentille



pois chiche

FAMILLE
FABACÉES

LA FÈVE



Écolothèque
montpellier 3M



pois



haricot



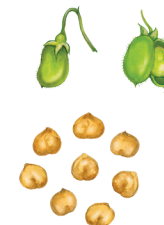
lentille



pois chiche

FAMILLE
FABACÉES

LE POIS CHICHE



Écolothèque
montpellier 3M



fève



haricot



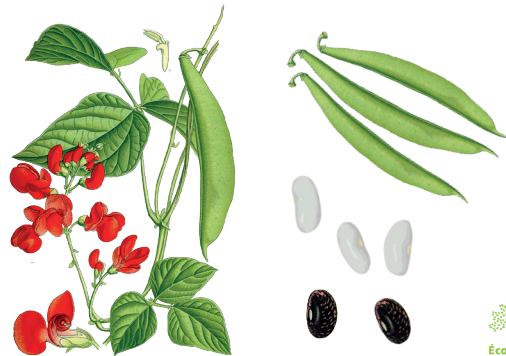
lentille



pois

FAMILLE
FABACÉES

LE HARICOT



Ecolothèque
montpellier 3M



fève



pois



lentille



pois chiche

FAMILLE
FABACÉES

LA LENTILLE



Ecolothèque
montpellier 3M



pois



haricot



fève



pois chiche

FAMILLE
BRASSICACÉES

LE CHOU



vert



rouge



de Bruxelles



romanesco



fleur



radis



roquette



brocoli



navet

FAMILLE
BRASSICACÉES

LE RADIS



chou



roquette



brocoli



navet

FAMILLE
BRASSICACÉES

LA ROQUETTE



radis



chou



brocoli



navet

FAMILLE
BRASSICACÉES



LE BROCOLI



radis



roquette



chou



navet

FAMILLE
BRASSICACÉES



LE NAVET



chou



roquette



brocoli



radis

CRÉDITS ICONOGRAPHIQUES

Cadre nature végétal (pp. 1-18) : © Artnata / [Shutterstock.com](https://www.shutterstock.com)
Poivron jaune personnalisé (p. 1) : © Igor Zakowski / [Shutterstock.com](https://www.shutterstock.com)
Patte d'oie (pp. 1, 11, 12) : © Natykach Nataliia / [Shutterstock.com](https://www.shutterstock.com)
Soleil (pp. 1, 3, 4) : © Kwok Design / [Shutterstock.com](https://www.shutterstock.com)
Gousses d'ails (pp. 1, 5, 6) : © Olga_Serova / [Shutterstock.com](https://www.shutterstock.com)
Chou (pp. 1, 17, 18) : © Iryna Rogova / [Shutterstock.com](https://www.shutterstock.com)
Fleurs d'endive (pp. 1, 13, 14) : © annalisa e marina durante / [Shutterstock.com](https://www.shutterstock.com)
Fleur de fenouil (pp. 1, 9, 10) : © Shanwood / [Shutterstock.com](https://www.shutterstock.com)
Courge (pp. 1, 7, 8) : © Vector Tradition / [Shutterstock.com](https://www.shutterstock.com)
Trèfle à quatre feuilles (pp. 1, 15, 16) : © Blue Flourishes / [Shutterstock.com](https://www.shutterstock.com)
Alphabet en légumes (p. 2) : © Elena Skripchenko / [Shutterstock.com](https://www.shutterstock.com)
Carotte, radis et poireau personnalisés (p. 2) : © Igor Zakowski / [Shutterstock.com](https://www.shutterstock.com)
Salade, tomate, oignon, maïs, asperge, aubergine, poivron rouge, patate, courgette et ail personnalisés (p. 2) : © Igor Zakowski / [Shutterstock.com](https://www.shutterstock.com)
Tomate, poivron jaune, aubergine, piment (pp. 3-4) : © Ekaterina Mikheeva / [Shutterstock.com](https://www.shutterstock.com)
Pied de tomate (p. 3) : © Hennadii H / [Shutterstock.com](https://www.shutterstock.com)
Pomme de terre (pp. 3-4) : © Anastasia Nio / [Shutterstock.com](https://www.shutterstock.com)
Pied de pomme de terre (p. 3) : © GoodStudio / [Shutterstock.com](https://www.shutterstock.com)
Plant de poivron (p. 3), plant d'aubergine (p. 4) : © BlueRingMedia / [Shutterstock.com](https://www.shutterstock.com)
Pied de piment (p. 4) : © Elyaka / [Shutterstock.com](https://www.shutterstock.com)
Poireau (pp. 5-6) : © darina.ill / [Shutterstock.com](https://www.shutterstock.com)
Botte d'asperges (pp. 5-6) : © Evgenia_art_art / [Shutterstock.com](https://www.shutterstock.com)
Échalote (pp. 5-6) : © Katrinaku / [Shutterstock.com](https://www.shutterstock.com)
Oignon (pp. 5-6), oignon coupé (p. 6) : © Kaidash / [Shutterstock.com](https://www.shutterstock.com)
Asperges vertes et blanches (p. 5) : © KaterinaTschertkova / [Shutterstock.com](https://www.shutterstock.com)
Pied d'oignon (p. 6) : © sciencepics / [Shutterstock.com](https://www.shutterstock.com)
Pied d'échalote (p. 6) : © svemar / [Shutterstock.com](https://www.shutterstock.com)
Courge (pp. 7-8) : © natnatnat / [Shutterstock.com](https://www.shutterstock.com)
Pied de courge (p. 7) : © sbellott / [Shutterstock.com](https://www.shutterstock.com)
Pâtisson (p. 7) : © Vector Tradition / [Shutterstock.com](https://www.shutterstock.com)
Concombre (pp. 7-8) : © Evgenia_art_art / [Shutterstock.com](https://www.shutterstock.com)
Melon (pp. 7-8) : © Sonya illustration / [Shutterstock.com](https://www.shutterstock.com)
Cornichon (pp. 7-8) : © Navalnyi / [Shutterstock.com](https://www.shutterstock.com)
Courgette (pp. 7-8) : © nld / [Shutterstock.com](https://www.shutterstock.com)
Pied de courgette (p. 7), plant de concombre (p. 8) : © Kazakova Maryia / [Shutterstock.com](https://www.shutterstock.com)
Cornichon (p. 7) : © Ekaterina Mikheeva / [Shutterstock.com](https://www.shutterstock.com)
Plant de cornichon (p. 7) : © Otelena10 / [Shutterstock.com](https://www.shutterstock.com)
Plant de melon (p. 8) : © sbellott / [Shutterstock.com](https://www.shutterstock.com)
Carotte (pp. 9-10) : © Ekaterina Mikheeva / [Shutterstock.com](https://www.shutterstock.com)
Panais (pp. 9-10) : © Teguh Mujiono / [Shutterstock.com](https://www.shutterstock.com)
Céleri (pp. 9-10) : © KaterinaTschertkova / [Shutterstock.com](https://www.shutterstock.com)
Persil (pp. 9-10) : © Volodymyr Dvorskyi / [Shutterstock.com](https://www.shutterstock.com)
Fenouil (pp. 9-10) : © Shanwood / [Shutterstock.com](https://www.shutterstock.com)
Chénopode (pp. 11-12) : [Wikipedia.org](https://www.wikipedia.org) / Domaine public
Arroche (pp. 11-12) : [Wikipedia.org](https://www.wikipedia.org) / Domaine public
Blette (pp. 11-12) : © KaterinaTschertkova / [Shutterstock.com](https://www.shutterstock.com)
Betterave (pp. 11-12) : © nld / [Shutterstock.com](https://www.shutterstock.com)
Épinard (pp. 11-12) : © Ann Mellow / [Shutterstock.com](https://www.shutterstock.com)
Laitue romaine (pp. 13-14) : © nld / [Shutterstock.com](https://www.shutterstock.com)
Endives (pp. 13-14) : © nld / [Shutterstock.com](https://www.shutterstock.com)
Topinambour (pp. 13-14) : © Alecs Chu / [Shutterstock.com](https://www.shutterstock.com)
Salsifis (pp. 13-14) : © nld / [Shutterstock.com](https://www.shutterstock.com)
Artichauts (pp. 13-14) : © KaterinaTschertkova / [Shutterstock.com](https://www.shutterstock.com)
Fleur de salsifis (p. 13) : © Dneprstock / [Shutterstock.com](https://www.shutterstock.com)
Fleur et racine d'endive (p. 13) : © annalisa e marina durante / [Shutterstock.com](https://www.shutterstock.com)
Fleur d'artichaut (p. 14) : © CarinhaScobeleva / [Shutterstock.com](https://www.shutterstock.com)
Fleur de topinambour (p. 14) : © Anastasia Lembrik / [Shutterstock.com](https://www.shutterstock.com)
Plant et graines de petits pois (p. 15) : © annalisa e marina durante / [Shutterstock.com](https://www.shutterstock.com)
Haricots verts (pp. 15, 16), plant de haricot, graines de haricots noirs (p. 16) : [Wikipedia.org](https://www.wikipedia.org) / Domaine public
Fèves, pois chiches (pp. 15-16), graines de haricots blanches (p. 16) : © Pogaryts'kyy / [Shutterstock.com](https://www.shutterstock.com)
Lentilles (pp. 15-16) : © Tatiana Liubimova / [Shutterstock.com](https://www.shutterstock.com)
Plant de fève (p. 15) : [Wikipedia.org](https://www.wikipedia.org) / Domaine public
Petits pois (pp. 15-16) : © Ekaterina Mikheeva / [Shutterstock.com](https://www.shutterstock.com)
Plant de pois chiche, pois chiches (p. 15) : © annalisa e marina durante / [Shutterstock.com](https://www.shutterstock.com)
Plant et graines de lentilles (p. 16) : [Wikipedia.org](https://www.wikipedia.org) / Domaine public
Chou rouge (p. 17) : © Vector Tradition / [Shutterstock.com](https://www.shutterstock.com)
Choux de Bruxelles, chou Romanesco (p. 17) : © Ann Mellow / [Shutterstock.com](https://www.shutterstock.com)
Chou-fleur (p. 17) : © cosmicanna / [Shutterstock.com](https://www.shutterstock.com)
Radis (pp. 17-18) : © Ekaterina Mikheeva / [Shutterstock.com](https://www.shutterstock.com)
Roquette (pp. 17-18) : © Ustyna Shevchuk / [Shutterstock.com](https://www.shutterstock.com)
Brocoli (pp. 17-18) : © Vector Tradition / [Shutterstock.com](https://www.shutterstock.com)
Navet (pp. 17-18) : © Natalia Hubbert / [Shutterstock.com](https://www.shutterstock.com)
Radis noir (p. 17) : © nld / [Shutterstock.com](https://www.shutterstock.com)
Feuille de roquette (p. 17) : © Ustyna Shevchuk / [Shutterstock.com](https://www.shutterstock.com)
Navet jaune (p. 18) : © nld / [Shutterstock.com](https://www.shutterstock.com)
Navet blanc (p. 18) : © Daria Ustiugova / [Shutterstock.com](https://www.shutterstock.com)